

150227

DE

LED 3D Leuchtstern

Bedienungs- und Sicherheitshinweise

Abbildungen

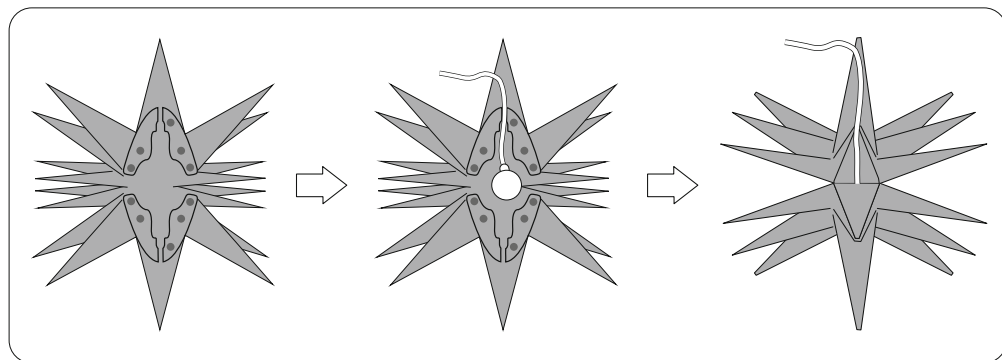


Abb. 1

Einleitung

Vielen Dank für den Kauf dieses Artikels. Wir hoffen, dass Sie lange Freude an dem Artikel haben werden und bitten Sie daher, die Bedienungsanleitung sorgfältig und bis zum Ende durchzulesen.

Lieferumfang

- 1 x LED 3D Leuchtstern
- 1 x Netzteil
- 1 x Bedienungsanleitung

Technische Daten

- Stern-Farbe: weiß
- Material: Kunststoff
- Größe: ca. 57 x 44 x 48 cm mit 18 Spitzen
- Kabellänge: ca. 7,5 m
- Mit Timer (6/18)
- Netzteil: input 220 V-240 V~; 50/60 Hz / output: 12 V \equiv 3,6 W
- Die LED ist nicht austauschbar.

Bestimmungsgemäßer Gebrauch

- Der Artikel ist keine Beleuchtung für den Innenraum, sondern ein Dekorationsartikel.
- Der Artikel ist ausschließlich für den Privatgebrauch; nicht für die gewerblich Nutzung entwickelt worden.
- Nutzen Sie den Artikel nur wie in der Anleitung beschrieben. Jede andere Verwendung gilt als nicht zulässig.
- Im Zuge von nötigen Weiterentwicklungen behalten wir uns das Recht vor, Produkt, Verpackung oder Bedienungsanleitung jederzeit zu ändern sofern dies erforderlich ist.




WICHTIGE HINWEISE!

Stromschlaggefahr!

- Benutzen Sie diesen Artikel unter keinen Umständen, wenn dieser sichtbare Schäden aufweist. Es kann zu einem Stromschlag kommen.
- Nehmen Sie nie ein beschädigtes Gerät in Betrieb!



Sicherheitshinweise

-  Bitte lesen Sie vor dem ersten Gebrauch des Artikels die Bedienungsanleitung sorgfältig durch.
- Bewahren Sie die Bedienungsanleitung gut auf.
- Bei der Weitergabe des Artikels ist darauf zu achten, dass die Bedienungsanleitung mit ausgehändigt wird.
- Es ist ein Dekorationsartikel und kein Spielzeug für Kinder!
- Kinder dürfen den Artikel nur unter Aufsicht eines Erwachsenen verwenden.
- Dieser Artikel darf nicht elektrisch mit einem anderen Artikel verbunden werden.
- Betreiben Sie den Artikel nicht im Wasser!
- Nicht in der Nähe von Gas, elektrischen Apparaten oder Feuer verwenden.
- Bitte reparieren Sie den Artikel nicht selbst, da Sie dadurch die Garantie verlieren.
- Bevor Sie den Artikel verwenden, untersuchen Sie ihn bitte auf Beschädigungen.
- Hängen Sie nichts an den Artikel.
- Den Artikel nicht in der Verpackung verwenden.
- Die LED ist nicht austauschbar.

Erste Schritte und Inbetriebnahme des Artikels



ACHTUNG! Benutzen Sie den Artikel nicht, wenn dieser sichtbare Schäden aufweist!

1. Nehmen Sie den Artikel und den dazugehörigen Netzstecker aus der Verpackung.
2. Verwenden Sie nur das beiliegende Steckernetzteil. Stecken Sie die Buchse der Anschlussleitung des Leuchtmittels in das beiliegende Steckernetzteil und verschrauben Sie es mit der Überwurfmutter.
3. Setzen Sie das Leuchtmittel mit der Leuchtquelle nach innen in die Halterung des Leuchtsterns. Klappen Sie dann die beiden Verschlüsse nach außen und falten Sie den Leuchtstern auf, so dass er das Leuchtmittel umschließt. Schieben Sie die beiden seitlichen Verschlüsse über beide Stege der Halterung.
4. Finden Sie einen geeigneten Ort zum Befestigen des Leuchtsterns.

5. Um den Leuchtstern aufzuhängen, können Sie diesen mit der Zuleitung an der vorgesehenen Stelle befestigen.
6. Es wird empfohlen, den Leuchtstern in der Nähe einer Steckdose anzubringen, damit der Netzstecker eingesteckt werden kann und das Kabel nicht auf Spannung sitzt.
7. Sollte die Länge der Zuleitung zur Steckdose für den geschützten Außenbereich nicht ausreichen, so verwenden Sie nur für den Außenbereich zugelassene Verlängerungsleitungen.
8. Sorgen Sie dafür, dass die Zuleitung des Sterns keine Stolperfallen bildet.
9. Stecken Sie das Netzteil in eine Steckdose. Der Leuchtstern ist nun eingeschaltet.
10. Der Taster hat 3 Funktionen:
1 An (ON) - 2 TIMER - 3 Aus (OFF). Durch Drücken wechselt man die Funktion. Bei eingeschalteter Timerfunktion ist der Leuchtstern für 6 Stunden eingeschaltet und danach für 18 Stunden ausgeschaltet. Wenn die LED im Steckernetzteil grün leuchtet, ist der Timer aktiviert.
Zum Deaktivieren des Timers drücken Sie die Taste erneut. Die LED verlöscht.

Lagerung

- Sollten Sie den Artikel längere Zeit nicht gebrauchen, entfernen Sie den Akku bitte aus dem Artikel um die Gefahr des Auslaufens des Akkus zu vermeiden.
- Reinigen Sie den Artikel wie zuvor beschrieben und trocknen Sie ihn gut ab.
- Lagern Sie den Artikel in der Originalverpackung bei möglichst gleichbleibender Temperatur (zwischen +15 °C bis +25 °C) und geringer Luftfeuchtigkeit.

Reinigen und Pflege



WARNUNG! Verwenden Sie zur Reinigung keinesfalls Lösungs- und Scheuermittel, harte Bürsten, metallische oder scharfe Gegenstände. Lösungsmittel sind gesundheitsschädlich und greifen die Plastikteile an, scheuernde Reiniger und Hilfsmittel zerkratzen die Oberfläche.

1. Reinigen Sie den Artikel mit einem angefeuchteten Tuch und verwenden Sie gegebenenfalls ein mildes Reinigungsmittel.

2. Trocknen Sie den Artikel gut ab, bevor Sie ihn verstauen.
3. Wird der Artikel für längere Zeit nicht verwendet, bewahren Sie ihn gereinigt und vor Sonnenlicht geschützt an einem trockenen, kühlen Ort in der Originalverpackung auf.



Weitere Infos zum Symbol

Dieses Symbol bedeutet, dass Batterien und Akkumulatoren nicht mit dem normalen

Hausmüll entsorgt werden dürfen. Sie sind gesetzlich dazu verpflichtet, diese am Ende der Lebensdauer unentgeltlich zu einer öffentlich-rechtlichen Sammelstelle oder bei den von Vertreibern eingerichteten Sammelstellen zum Recycling abzugeben.

Batterien und Akkus, welche nicht vom Gerät fest umschlossen sind und zerstörungsfrei entnommen werden können, müssen getrennt und im entladenen Zustand der vorgesehenen Entsorgung zugeführt werden. Die Wiederverwertung und das Recycling von Altgeräten und Batterien ist ein wichtiger Beitrag zum Schutz unserer Umwelt. Bei einer unsachgemäßen Entsorgung können giftige Inhaltsstoffe in die Umwelt gelangen, die gesundheitsschädigende Wirkungen auf Menschen, Tiere und Pflanzen haben.

Nachfolgend sind einige bewährte Methoden und Empfehlungen, um die Lebensdauer Ihrer Batterien und Akkus zu verlängern und ihre Wiederverwendung zu ermöglichen:

- Laden Sie Ihre Akkus richtig und vollständig, um ihre Lebensdauer zu maximieren. Entladen Sie sie gegebenenfalls vollständig mit einem geeigneten Ladegerät, bevor Sie sie wieder aufladen.
- Ziehen Sie die Möglichkeit in Betracht, wiederaufladbare Akkus zu verwenden. Diese können mehrmals wiederverwendet und aufgeladen werden, was die Menge an Batterieabfall reduziert.
- Benutzen Sie immer die richtige Art von Batterien für Ihre Geräte. Ein fehlerhafter Gebrauch kann die Lebensdauer der Batterien verkürzen und möglicherweise schädliche Auswirkungen haben.

Beachten Sie stets die Sicherheitsanweisungen beim Umgang mit Altbatterien. Bei lithiumhaltigen Altbatterien (Li = Lithium) besteht hohe Brandgefahr. Daher muss auf die ordnungsgemäße Entsorgung von lithiumhaltigen Altbatterien und -Akkus besonderes Augenmerk gelegt werden. Bei falscher Entsorgung kann es außerdem zu inneren und äußeren Kurzschlüssen durch thermische Einwirkungen (Hitze) oder mechanische Beschädigungen kommen. Ein Kurzschluss kann zu einem Brand oder einer Explosion führen und schwerwiegende Folgen für Mensch und Umwelt haben. Um einen Kurzschluss zu vermeiden, kleben Sie die Pole bzw. die Kontakte der Batterie vor der Entsorgung ab.

Instandhaltung und Service

Die Instandhaltung des Artikels kann nur unter Einhaltung der korrekten Inbetriebnahme und den damit verbundenen Sicherheitshinweisen erfolgen. Bei Fragen rund um diesen Artikel, wenden Sie sich bitte an die aufgeführte Adresse.








Gewährleistung

- Für diesen Artikel gilt die gesetzliche Sachmangelgewährleistung.
- Für diesen Artikel gilt die allgemeine Gewährleistung von 2 Jahren ab Kauf des Artikels.
- Die Gewährleistung erlischt bei unsachgemäßer Behandlung / Handhabung des Artikels.
- Bewahren Sie den Kassenbeleg zusammen mit der Bedienungsanleitung gut auf, falls Sie von der Gewährleistung Gebrauch machen müssen.

EG Konformitätserklärung

Der Artikel entspricht allen zur Erlangung des CE-Zeichens erforderlichen Normen. Bei Bedarf fordern Sie die EG Konformitätserklärung zu diesem Artikel bitte beim Hersteller an. E-Mail: info@innocom-gmbh.de

Symbolerklärungen

Symbol	Bezeichnung	Erklärung
	CE-Kennzeichnung	Dieser Artikel entspricht den geltenden Anforderungen, die in den Harmonisierungsrechtsvorschriften der Gemeinschaft über ihre Anbringung festgelegt sind, gemäß EU-Verordnung 765/2008.
	Entsorgungssymbol für Batterien und Akkus	Batterien und Akkus dürfen nicht in den Hausmüll! Jeder Verbraucher ist gesetzlich verpflichtet, alle Batterien und Akkus, egal ob sie Schadstoffe* enthalten oder nicht, bei einer Sammelstelle seiner Gemeinde/ seines Stadtteils oder im Handel abzugeben, damit sie einer umweltschonenden Entsorgung zugeführt werden können. Batterien und Akkus bitte nur in entladem Zustand abgeben! * gekennzeichnet mit: Cd=Cadmium, Hg=Quecksilber, Pb=Blei
	Entsorgungssymbol für Elektrogeräte	Altgeräte dürfen nicht in den Hausmüll! Sollte das Gerät einmal nicht mehr benutzt werden können, so ist jeder Verbraucher gesetzlich verpflichtet, Altgeräte getrennt vom Hausmüll z.B. bei einer Sammelstelle seiner Gemeinde/seines Stadtteils abzugeben. Damit wird gewährleistet, dass die Altgeräte fachgerecht verwertet und negative Auswirkungen auf die Umwelt vermieden werden. Deshalb sind Elektrogeräte mit dem abgebildeten Symbol gekennzeichnet. Verbraucher haben die Möglichkeit zur unentgeltlichen Abgabe eines Altgeräts bei einem rücknahmepflichtigen Vertreiber, wenn sie ein gleichwertiges Neugerät mit einer im Wesentlichen gleichen Funktion erwerben. Diese Möglichkeit besteht auch bei Lieferungen an einen privaten Haushalt. Der Vertreiber hat den Verbraucher bei Abschluss des Kaufvertrags bezüglich einer entsprechenden Rückgabeabsicht zu befragen. Abgesehen davon können Verbraucher bis zu drei Altgeräte einer Geräteart bei einer Sammelstelle eines Vertreibers unentgeltlich abgeben, ohne dass dies an den Erwerb eines Neugeräts verknüpft ist. Allerdings dürfen die Kantenlänge der jeweiligen Geräte 25 cm nicht überschreiten. Batterien und Akkumulatoren die nicht fest vom Elektro- oder Elektronik Gerät umschlossen sind und störungsfrei entnommen werden können, sind vor der Abgabe des Geräts an einer Erfassungsstelle von diesem zu trennen und einer vorgesehenen Entsorgung zuzuführen. Das Gleiche gilt für Lampen, die zerstörungsfrei aus dem Gerät entnommen werden können. Elektro- und Elektronikgerätebesitzer aus privaten Haushalten können diese bei den Sammelstellen der öffentlichen Entsorgungsträger oder bei den von den Herstellern bzw. Vertreibern im Sinne des ElektroG eingerichteten Sammelstellen abgeben. Die Abgabe von Altgeräten ist unentgeltlich. Verbraucher sind dazu angehalten, Maßnahmen zur Abfallvermeidung zu ergreifen. In Bezug auf Elektro- und Elektronikgeräte sind das eine Verlängerung ihrer Lebensdauer durch Reparatur defekter Geräte und die Veräußerung funktionstüchtiger gebrauchte Geräte anstelle ihrer Zuführung zur Entsorgung. Generell haben Vertreiber die Pflicht, die unentgeltliche Rückgabe von Altgeräten durch geeignete Rücknahmemöglichkeiten in zumutbarer Entfernung zu gewährleisten.
	Angabe der Schutzart	Schutz gegen feste Fremdkörper größer als 1,0 mm z. B. Drähte oder Streifen dicker als 1,0 mm. Feste Fremdkörper über 1,0 mm Durchmesser. Geschützt gegen Spritzwasser. Aus beliebiger Richtung gegen das Gehäuse gespritztes Wasser darf keine schädliche Wirkung haben.
	Schutzklasse 3	Die enthaltenen Leuchten beruhen auf dem Schutz gegen elektrischen Schlag auf Anwendung der Schutzkleinspannung (SELV). Es werden keine Spannungen höher als SELV erzeugt.
	BellandDual	Die gesetzlichen Abgaben für Altstoffverwertung wurden durch den Hersteller bereits vorab entrichtet. Die Verpackung soll durch den Endverbraucher über die dadurch finanzierte Mülltrennung (Duales System) entsorgt werden.
	Recycling-Kennzeichnung	Der Recycling-Code dient der Kennzeichnung des Materials zur Rückführung in den Wiederverwertungskreislauf (Recycling). 21-PAP: sonstige Papp, Verpackungen
	Bedienungsanleitung	Bitte beachten Sie vor Inbetriebnahme des Artikels die Hinweise in der Bedienungsanleitung.
	Allgemeines Warnzeichen	Warnzeichen zur Warnung vor einer Gefahr bzw. zur Gefahrenerkennung im Rahmen der Unfallverhütungsvorschrift.

INNOCOM GmbH
Ehnenweg 9
26125 Oldenburg
GERMANY

E-Mail: info@innocom-gmbh.de

Fax: + 49 441-93369-29

Service-Hotline: 0800 9336900

(kostenlos aus dem deutschen Festnetz,
Mobilfunk ggf. abweichend)

Made in PRC

Version 1.0 | 2024-06-05

