



Aménagez votre zone de protection contre les moustiques !
Agit rapidement – protection efficace –
toujours prêt à l'emploi

Découvrez les recharges Thermacell pour de nombreuses
heures supplémentaires sans moustiques.



Recharges de butane

Recharges Thermacell

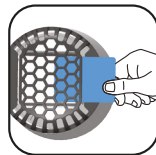


AVERTISSEMENTS:

Le diffuseur Thermacell® doit exclusivement être utilisé à l'extérieur. Ne pas couvrir l'appareil lorsqu'il est allumé. Ne pas utiliser à l'intérieur, sous tentes ou dans tout autre espace fermé. Le diffuseur Thermacell® s'utilise uniquement avec des plaquettes de produit actif Thermacell®. L'utilisation à d'autres fins que celles spécifiées dans le manuel d'instructions n'est pas autorisée. Respecter les doses et les précautions d'emploi. Couvrir ou enlever la nourriture à proximité avant utilisation. Ne pas manger, boire, ni fumer lors de l'utilisation du produit. Ne pas laisser sans surveillance. Ne pas utiliser en cas de vent. Ne pas exposer l'anti-moustiques ou les plaquettes de produit actif à la pluie. Installer l'anti-moustiques sur une surface stable, plate et la grille vers le haut. Ne pas toucher la grille qui reste chaude une à deux minutes. Se nettoie avec un linge humide seulement lorsque le diffuseur est froid et inactif. Seules les plaquettes de produit actif, les recharges et les cartouches de gaz Thermacell® s'utilisent avec cette lanterne.

PRÉCAUTIONS D'EMPLOI:

Utilisez les biocides avec précaution. Avant toute utilisation, lisez l'étiquette et les informations concernant le produit. Ne pas laisser les plaquettes entrer en contact avec d'autres substances. Les cartouches de gaz contiennent du butane inflammable sous pression. Tenir à l'écart de la chaleur, d'une étincelle, des flammes nues ou d'une source chaude. Ne pas exposer les cartouches de gaz au soleil. Ne pas exposer à des températures supérieures à 50 °C. Ne pas perforer, casser ou brûler les cartouches de gaz, même si elles sont vides. Les cartouches Butane autres que les cartouches Thermacell® ne fonctionneront pas dans cet appareil. Se laver les mains après utilisation. Conserver le produit dans un endroit sec, frais et bien ventilé. Maintenir le contenant bien fermé et à l'abri de toute exposition directe au soleil. Empêcher l'accès aux enfants, aux animaux de compagnie et aux animaux non cibles. Conserver à l'écart des aliments et boissons y compris ceux pour animaux. Réemploi de l'emballage interdit. Conserver les plaquettes non utilisées dans leur emballage d'origine. Conserver les cartouches de gaz partiellement pleines bien fermées avec leur capuchon d'origine. Ne pas ingérer.



1 Enlever le capuchon au dessous de l'appareil. Retirer de son emballage l'une des plaquettes de couleur bleue et la glisser sous la grille chauffante de protection.



2 Enlever le petit capuchon de protection de la cartouche de butane et la visser fermement sous l'appareil. Tourner la cartouche dans le sens horaire jusqu'au blocage. Assurez-vous que la cartouche soit entièrement insérée.



3 Tourner la base du diffuseur à droite jusqu'au "ON".

4 Attendre 5 à 10 secondes, puis tourner la base du diffuseur sur la position "START" jusqu'à entendre un "clic". Vérifier que le filament de la lucarne est incandescent: sa couleur varie du bleue au rouge.



5 Si aucun voyant lumineux orange n'est visible après plusieurs secondes, veuillez répéter les étapes précédentes.

F MODE D'EMPLOI

CONSEILS D'UTILISATION:

Le diffuseur anti-moustiques Thermacell® assure une protection totale après sa mise en route, contre les principaux types de moustiques, jusqu'à 20 m² de zone de protection:

- En fonction de la zone à protéger, laissez agir le produit de 10 à 30 minutes, avant qu'il ne fasse effet.
- L'efficacité de ce produit est optimale en extérieurs peu ventés (terrasses, patios, bords de piscines).
- Chaque plaquette offre jusqu'à 4 heures de protection chacune.
- La couleur de la plaquette de produit actif varie du bleu au blanc quand l'anti-moustiques a été totalement consommé et a besoin d'être remplacé.
- Utiliser plusieurs diffuseurs pour couvrir un périmètre plus large.
- La substance active est absorbée sur la plaquette qui, une fois chauffée, s'évapore dans l'air.

GUIDE DE DÉPANNAGE:

Si la lumière orange n'est pas visible:

1. Répétez l'action faire pivoter la collerette en position "ON".
2. Si la situation persiste, assurez-vous que la cartouche de butane est correctement vissée. Recommencez l'action, pivoter en position "ON". Vérifiez que le voyant orange est allumé.
3. Vérifiez la quantité de gaz dans la cartouche. Si la cartouche est vide, ou presque vide, retirez la cartouche et la remplacer par une nouvelle. "Pivotez de nouveau la collerette". Vérifiez que le voyant orange est allumé.

Fabriqué par :
 Thermacell Repellents, Inc
 32 Crosby Drive, Bedford, MA 01730
 United States of America

Importé et distribué par :
 SBM Life Science SAS
 60 Chemin des Mouilles - 69130 Ecully
 Tél. : 04 37 64 32 00



D BEDIENUNGSANLEITUNG

Die Thermacell® Mückenabwehr Protect ist ein Schutzsystem zur Anwendung gegen Mücken (Stechmücken/Gelsen, auch asiatische Tigermücken) im Freien (Balkon, Terrasse, Garten, Campingplatz, Bade-/Angelsee, etc.).

Anwendung nur im Freien zur Mückenbekämpfung nach Gebrauchsanweisung.

Nicht im Innenbereich, in Zelten oder anderen geschlossenen Räumen verwenden!

- Für einen optimalen Schutz – abhängig von der zu schützenden Fläche – die Thermacell® Mückenabwehr Protect 10–30 Minuten vorher einschalten, damit das Gerät seine volle Wirksamkeit entfalten kann.
- Die Mückenabwehr wirkt am besten dort, wo kein oder nur sehr wenig Wind geht (z. B. geschützter Balkon oder Terrasse).
- Jedes Wirkstoffplättchen bietet bis zu 4 Stunden Mückenschutz, eine Gaskartusche hält bis zu 12 Stunden.
- Die Farbe des Wirkstoffplättchens zeigt den Verbrauch an. Es verfärbt sich von blau zu weiß, wenn das Plättchen vollständig aufgebraucht ist und ersetzt werden muss.
- Verwenden Sie mehrere Geräte, um einen größeren Bereich abzudecken.

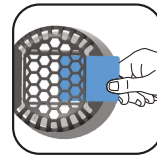
DAS GERÄT IST AKTIVIERT, WENN DAS ORANGEFARBENE LICHT IM SICHTFENSTER LEUCHTET:

Sollte das orangefarbene Licht nicht sichtbar sein, gehen Sie wie folgt vor:

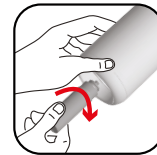
1. Wiederholen Sie den Startvorgang. Stellen Sie den Drehring in die Position "ON". Warten Sie 5 Sek. und drehen Sie auf "START".
2. Lässt sich das Gerät weiterhin nicht starten, stellen Sie sicher, dass die Gaskartusche richtig eingeschraubt ist. Wiederholen Sie den Startvorgang.
3. Prüfen Sie die Gasmenge in der Kartusche. Wenn die Kartusche leer ist, entfernen Sie sie und ersetzen Sie sie durch eine neue. Wiederholen Sie den Startvorgang und prüfen Sie, ob das orangefarbene Licht leuchtet.

Hersteller:
Thermacell Repellents, Inc,
32 Crosby Drive, Bedford,
MA 01730, USA

Inverkehrbringer:
SBM Life Science GmbH,
Raiffeisenstraße 15a,
41363 Langenfeld, Deutschland



1 Blaues Wirkstoff-Plättchen aus dem Aluminiumbeutel auspacken und unter das Gitter des Geräts schieben.



2 Die kleine Schutz- kappe der Gaskartu- sche entfernen und die Kartusche von unten fest im Uhr- zeigersinn in das Gerät einschrauben.



3 Den Geräteboden Richtung "ON" drehen. Das Gas strömt hörbar aus.

4 Zum Starten der Anwendung den Geräteboden nach 5–10 Sekunden weiter Richtung "START" drehen, bis es hörbar "klickt".

Es sollte dann in dem runden Sichtfenster an der Geräteseite ein orangefarbenes Licht sichtbar werden, wodurch die richtige Funktion des Geräts angezeigt wird.

5 Sollte nach einigen Sekunden keine orangefarbene Flamme im Sichtfenster zu sehen sein, den Startvorgang bitte wiederholen. Bitte wenden Sie keine übermäßige Kraft an, da dies die Zündung beschädigen kann.



HINWEISE:

Die Thermacell® Mückenabwehr Protect nur im Außenbereich verwenden. Wenn das Gerät eingeschaltet ist, decken Sie das Gerät nicht ab oder platzieren Sie es nicht unter einem Tisch, da sich die 20 m² Schutzzone sonst nicht entfalten kann. Platzieren Sie das Gerät immer auf einer stabilen, ebenen Fläche mit dem Gitter nach oben.

Anwendung nur im Freien zur Schädlingsbekämpfung nach Gebrauchsanweisung. Fehlgebrauch kann Gesundheitsschäden verursachen.

Für Folgen unsachgemäßer und nicht bestimmungsgerechter Anwendung wird keine Haftung übernommen. Nicht im Innenbereich, in Zelten oder anderen geschlossenen Räumen verwenden!

DOSIERUNG:

Ein Plättchen reicht für 4 Stunden, eine Gaskartusche reicht für 12 Stunden. Plättchen bei Bedarf nach 4 Stunden erneuern (Plättchen verfärbt sich von blau zu weiß).

Nachfüllpackungen sind separat erhältlich. Bitte verwenden Sie nur original Thermacell® Wirkstoffplättchen und Kartuschen.

LAGERUNG:

Kühl und trocken außerhalb der Reichweite von Kindern lagern. Von Nahrungsmitteln, Getränken und Futtermitteln fernhalten. Vor direkter Sonneneinstrahlung und Frost schützen. Produkt nicht in Gewässer oder die Kanalisation gelangen lassen.

ABFALLENTSORGUNG:

Verbrauchte Plättchen nicht dem Hausmüll begeben, sondern in Originalverpackung bei Sammelstellen für Chemikalien abgeben.

THERMACELL®

**Schaffen Sie sich Ihre Schutzzone vor Mücken!
schnell wirksam – zuverlässig geschützt –
immer einsatzbereit**

**Entdecken Sie die Thermacell Nachfüllpackungen
für viele weitere mückenfreie Stunden.**



Gaskartuschen
Nachfüllpackung

Mückenabwehr
Nachfüllpackungen